

Nerabeak eta bizikleta

Bizikletaren erabilera bigarren hezkuntzan; jarrerak, iritziak eta proposamenak



Bagabiltz

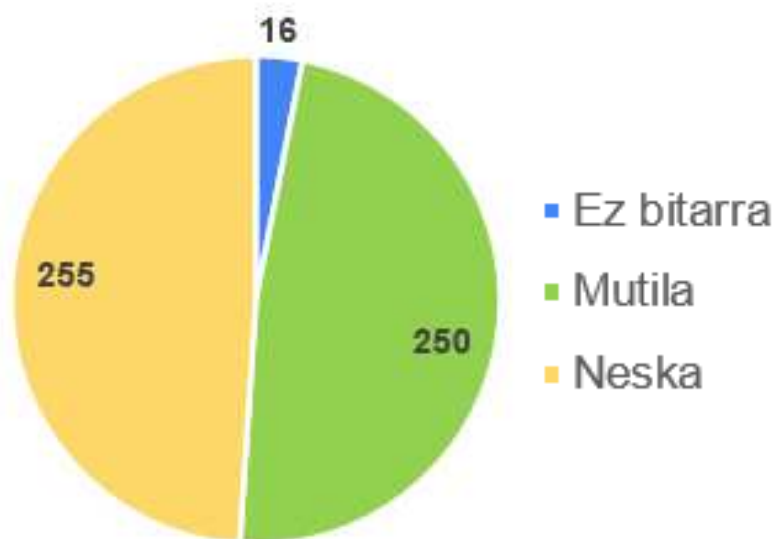
2022ko azaroa



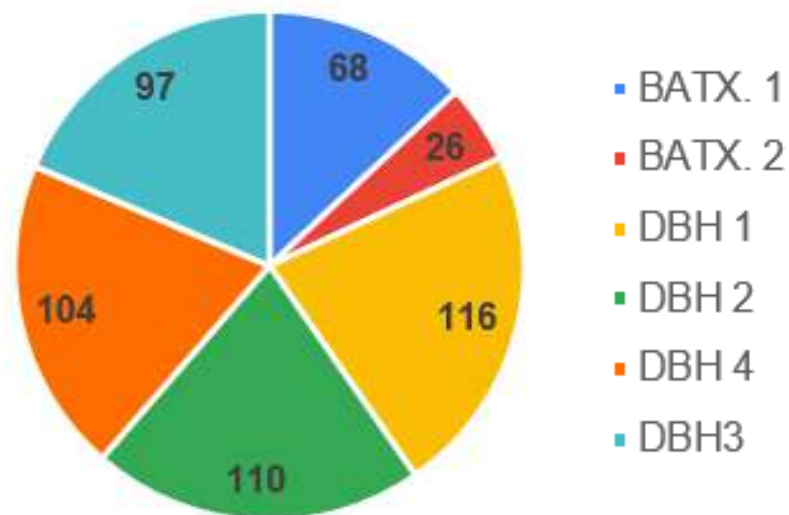
GALDETEGIAREN LAGINA

JASOTAKO ERANTZUN KOPURUA: **521**

GALDETEGI KOPURUA SEXUAREN ARABERA



GALDETEGI KOPURUA MAILAREN ARABERA

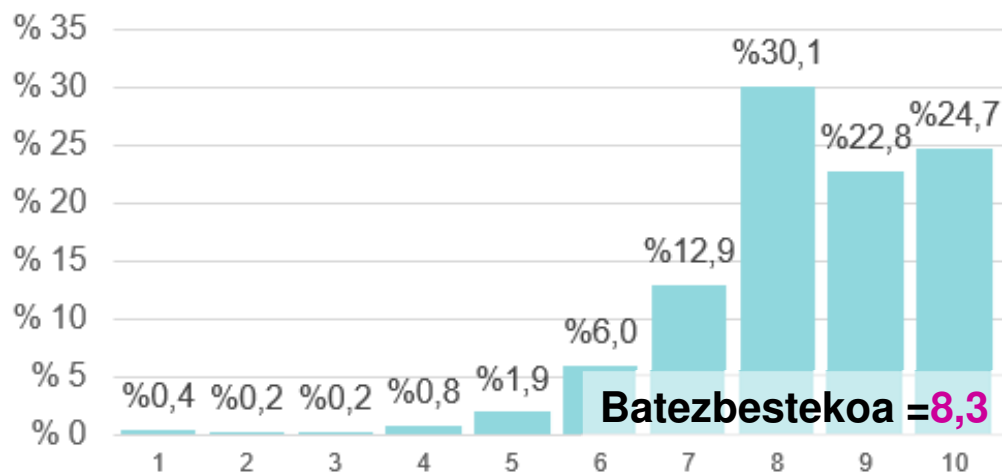


521 erantzun 716 pertsonako populazio batetik. Inkestaren konfiantza maila: %99. Errore margena: %3.

BIZIKLETA GARRAIOBIDE BEZALA

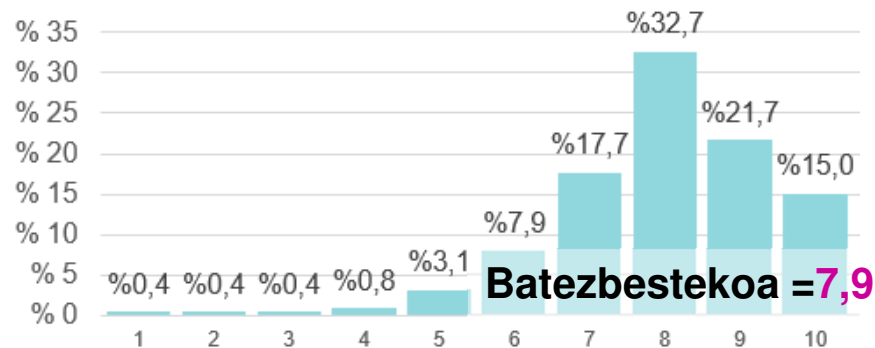
“Nola baloratuko zenuke bizikleta garraio bide bezala?
Puntuatu 1etik 10era ”

EMAITZAK GUZTIRA

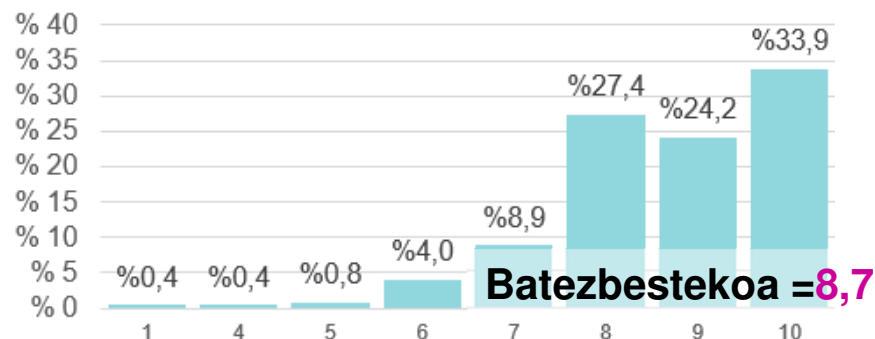


Bizikletaren balorazioa handia da: **8,3** batezbestekoa. inkestatuen % 77k baino gehiagok 8 edo gehiagoko puntuazioa ematen dute. Neskek mutilek baino gutxiago baloratzen dute.

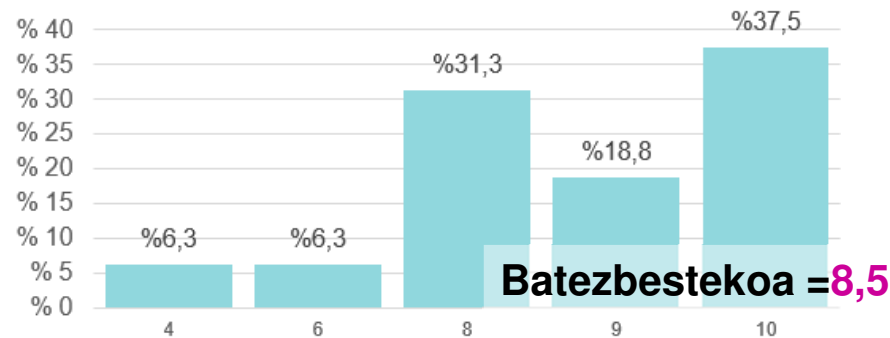
NESKAK



MUTILAK



EZ-BITARRAK

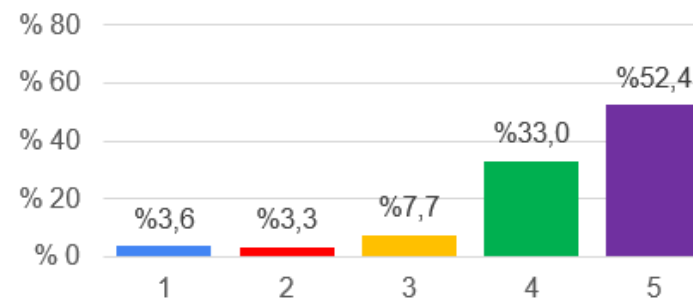


ZEIN DESPLAZAMENDURAKO DA EGOKIA BIZIKLETA?

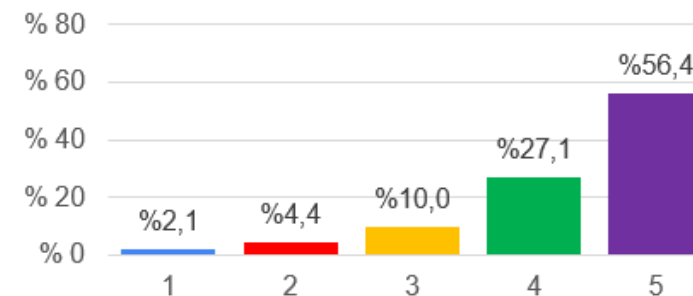
- Ikasle gehienek uste dute bizikleta oso egokia dela **ikastetxera joateko**; %85ek baino gehiagok 5eko eskala baten 4 edo gehiagoko puntuazioa eman diote. Ez dago alde handirik neska eta mutilen artean.

- **Auzoetatik hirigunera joateko** ere oso egokia dela uste da. %83k baino gehiagok 5eko eskala baten 4 edo gehiagoko puntuazioa ematen diote. Ez da alde handirik ikusten neska-mutilen artean. Bizikletaz gerturatzeko leku erakargarrienen artean Azkoagain eta neurri txikiagoan kiroldegia daude.

“Ikastetxera joateko”



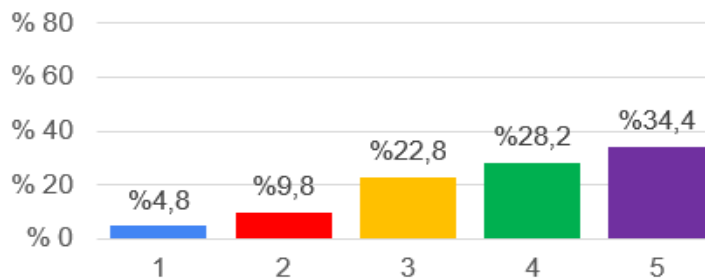
“Auzotik herrira joateko”



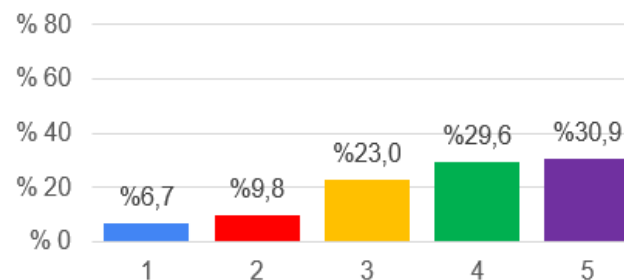
ZEIN DESPLAZAMENDURAKO DA EGOKIA BIZIKLETA?

- Bizikleta ez da horrenbeste baloratzen **lagunekin buelta bat emateko**. 4 edo 5 puntu ematen dioten portzentajea baxuagoa da, % 62koa hain zuzen. Ehuneko hori **dezente txikiagoa da nesken artean** gainerakoekin alderatuz, ia %10eko aldearekin. Erantzun guztien ia % 15ek adierazi du bizikleta ez dela egokia motibazio horretarako.
- Antzeko joera ikusten da beste motibazio batzuekin ere, hala nola Musika Eskolara joatea (bizikletaz joateko jarduera ez da hain erakargarria), mandatuak egitea edo Oñatiko auzoak ezagutzea.

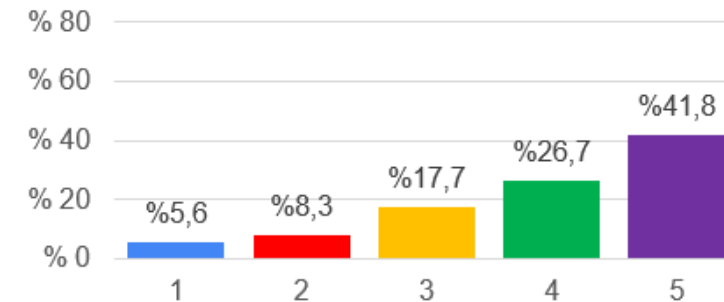
“Lagunetik buelta bat emateko”



“Mandatuak egiteko”



“Oñatiko auzoak ezagutzeko”



BIZIKLETAREN ERABILERA, MAIZTASUNA

Ikasleen **% 30ak** **oporretan bakarrik** erabiltzen du bizikleta. Ehuneko hori bereziki handia da **nesken artean, %43k** oporretan bakarrik erabiltzen du, eta alde handia dago mutilen datuekin.

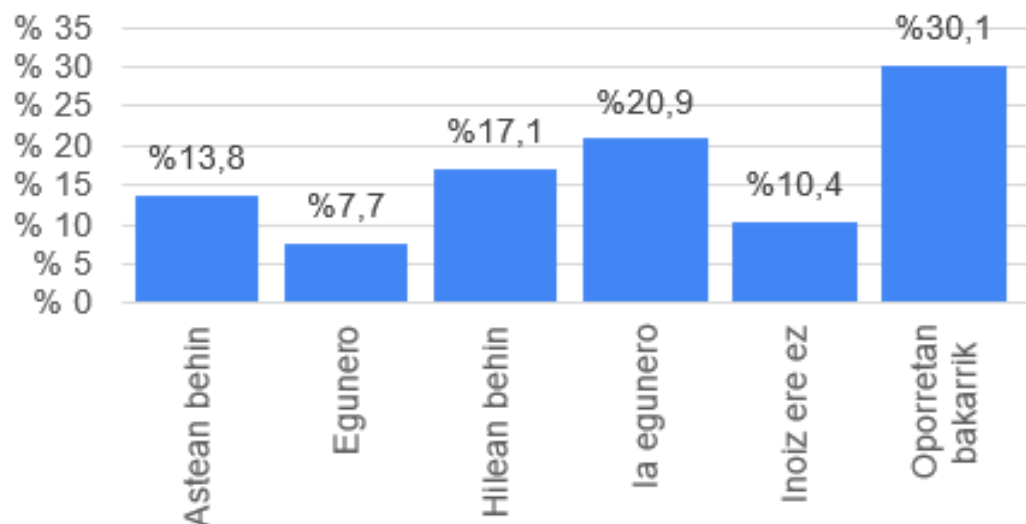
Ikasleen **% 28,6k egunero edo ia egunero** erabiltzen du, **mutilen kasuan % 41** dira eta **nesken kasuan % 14,5**.

Inkestaturen **% 10,4k** ez du inoiz erabiltzen bizikleta eta puntualki (astean edo hilean behin) **% 30,9k** erabiltzen du.

Laburbilduz, **% 60k** gutxi gorabehera, egunero, astero edo hilean behin erabiltzen du bizikleta. **% 30ek** oporretan bakarrik eta **% 10ek** baino gehixeagok ez du inoiz erabiltzen.

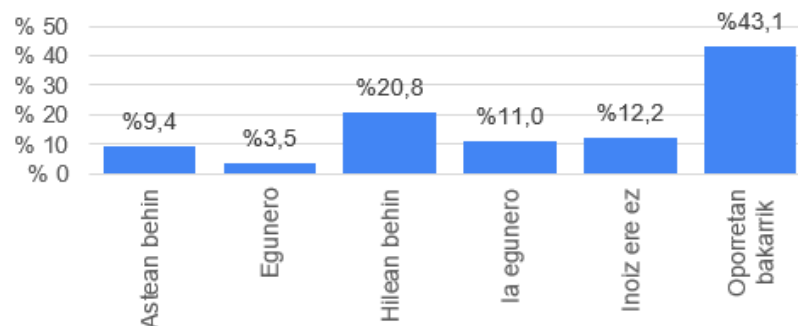
BIZIKLETAREN ERABILERA, MAIZTASUNA

EMAITZAK GUZTIRA

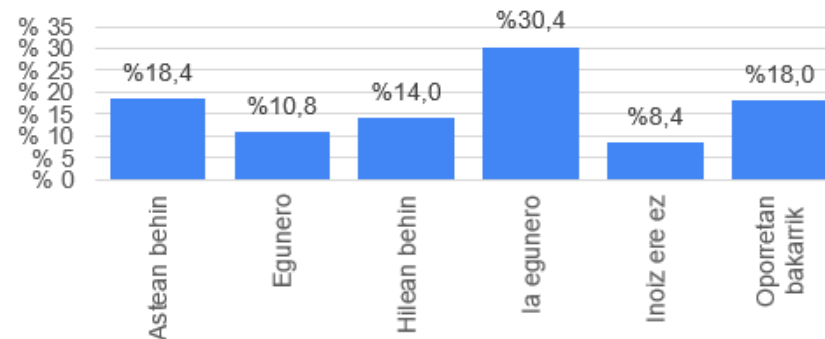


Ikasleen %30ek oporretan bakarrik erabiltzen dute bizikleta. Ehuneko hori bereziki handia da nesken artean (%43) mutilekin alderatuz. Maiztasun handiz erabiltzen duten erabiltzaileak (egunero, ia egunero) %28,6 dira. Mutilen kasuan %41 eta neskenean %14,5. % 10,4k ez du inoiz erabiltzen eta puntualki (astean behin edo hilean behin) %30,9k erabiltzen du.

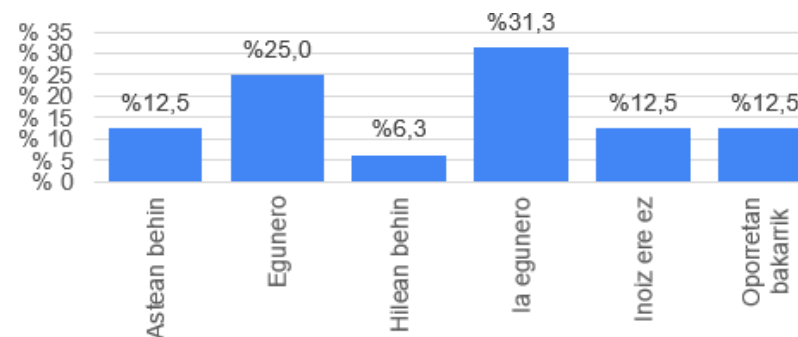
NESKAK



MUTILAK



EZ-BITARRAK

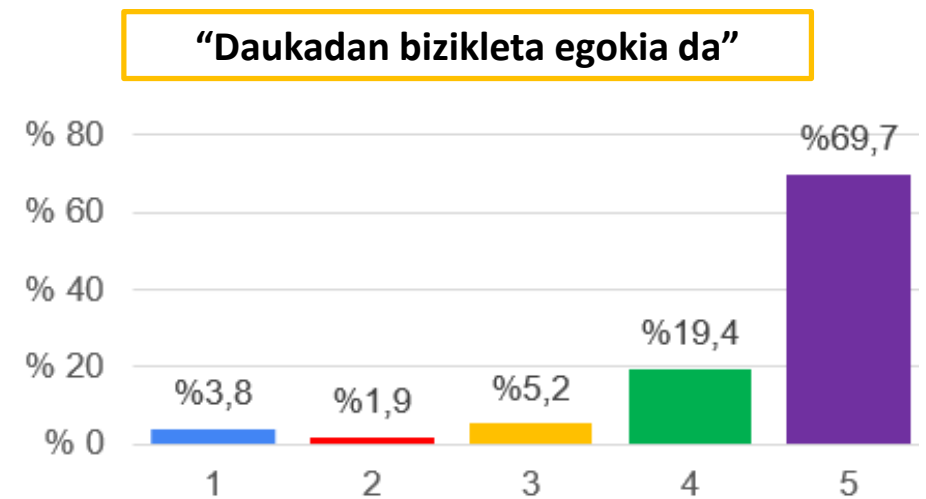
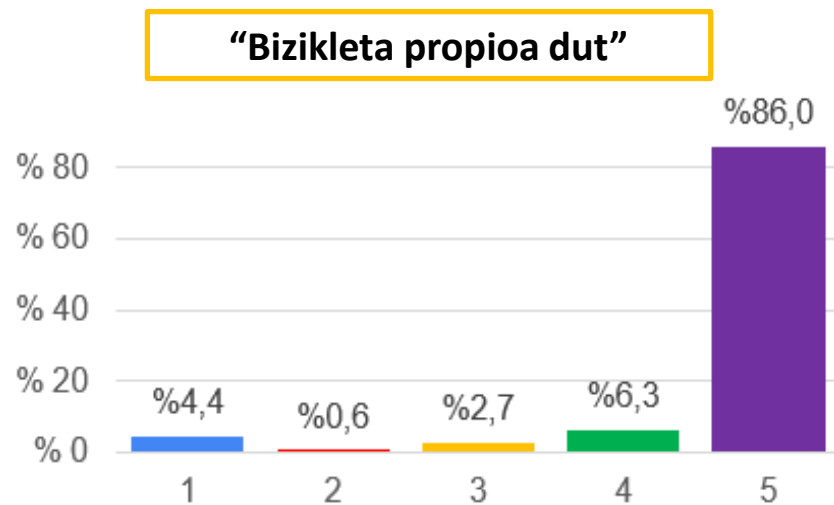


BIZIKLETARI BURUZKO IRITZIA

→ Bizikletaren eskuragarritasuna

- **Ikasle gehienek (%86)** bizikleta propioa dute. % 5ek ez du bizikleta propiorik. **Sexuen arteko aldeak esanguratsuak dira**: nesken % 6,3k ez du bizikleta propiorik, eta mutilen % 3,6k.

- Ikasle gehienek ustez (%69,7) beraien bizikleta **oso egokia da herrian erabiltzeko**. Bizikleta nahiko egokia dela uste dutenak gehituz gero, ehuneko hori ia %90era iristen da. Beste muturrean, ia nesken %8k uste du bizikleta oso edo nahiko desegokia dela garraiobide gisa erabiltzeko. Mutilen %4a ere uste berekoa da.



BIZIKLETARI BURUZKO IRITZIA

→ Bizikletaren erabilera, testuinguru soziala eta jarrera pertsonalak

- Inkestatuen **%63**aren kasuan, **beraien gurasoek ez dute inoiz edo ia inoiz bizikleta erabiltzen** garraiobide gisa; %20an, sarritan edo oso maiz. Sexuen arteko aldeak ez dira esanguratsuak.
- Ikasleen **%69**ari **nahiko edo asko gustatzen zaio bizikletaz ibiltzea**. Mutili gehiago, % 75, eta neskei gutxiago, % 62. Tartean, ez-bitarrak daude (%68,8). Ikasleen %12k ez du gustuko bizikletan ibiltzea, eta neska gehiago dira baieztapen honekin bat egiten dutenak: %14,5eri gutxi edo bat ere ez zaie gustatzen.

BIZIKLETARI BURUZKO IRITZIA

- Ikasleen % 75i bizikletaz ibiltzea **nahiko edo oso eroso**a iruditzen zaio. Gehiago mutilei, %83,2, eta gutxiago neskei, %66,7. Tartean ez-bitarrak daude (%75). Ikasleen %7,5i bizikletaz ibiltzea oso edo guztiz deserosoa iruditzen zaio, eta neskak mutilak baino zertxobait gehiago dira, %11, mutilen kasuan %4 izanik.
- Gainera, **neskak ez dira hain trebeak bizikletarekin** mutilen balioekin alderatuta. Oso trebeak direla uste dutenen artean aldea dago. Ikasleen %67k uste du nahiko edo oso trebea dela bizikletaz. % 75mutilen kasuan, eta %60 neskean.



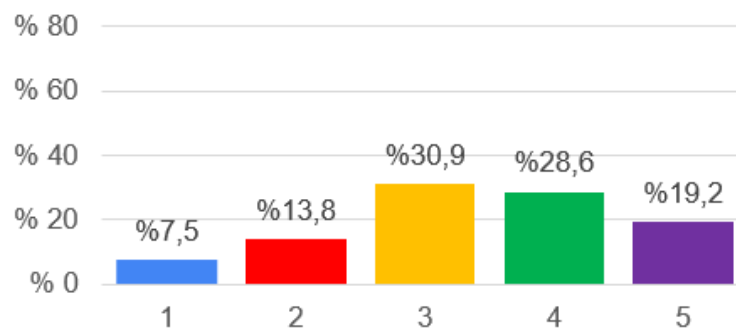
TREBETASUNA



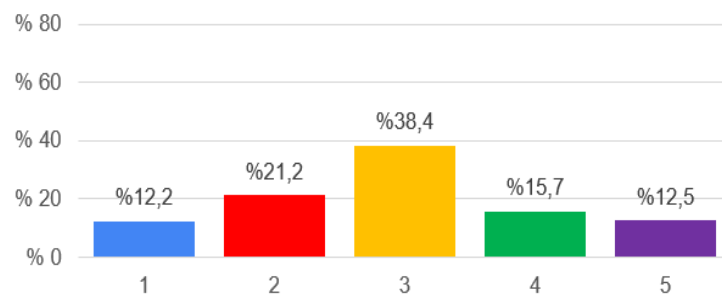
BIZIKLETARI BURUZKO IRITZIA

- **Lagun-taldeak eragin handia du** bizikletaren erabileran. Ikasleen %47,8ren lagunek normalean edo oso maiz erabiltzen dute bizikleta. % hori handiagoa da mutilen kasuan (%66), eta nesken kasuan, berriz, %28koa da. Mutilen lagunen %9k ez dute inoiz edo ia inoiz erabiltzen bizikleta, eta nesken lagunen %33k.

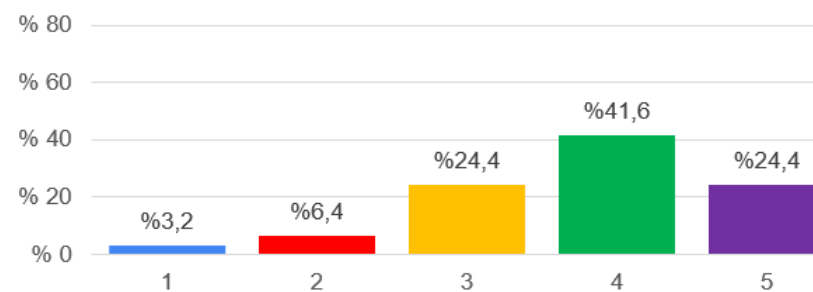
EMAITZAK GUZTIRA



NESKAK

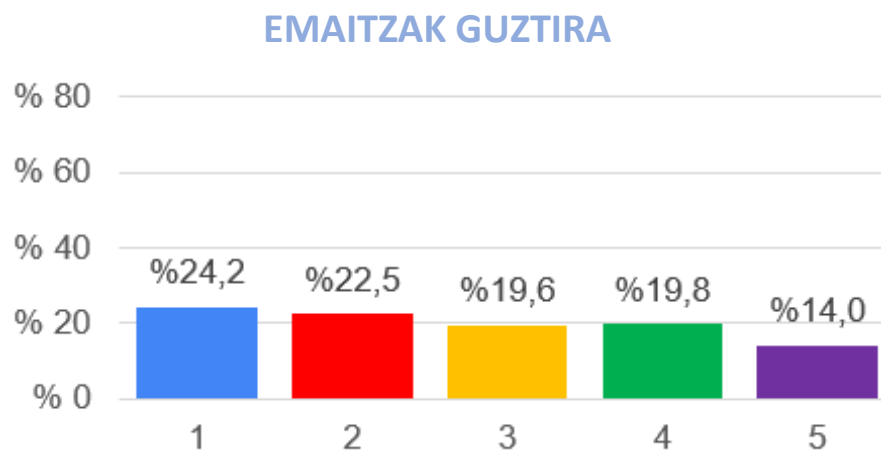


MUTILAK



BIZIKLETARI BURUZKO IRITZIA

- **Nortasuna:** Mutilen %30ek adierazi du pedalei eragitea **ez datorrela bat bere nortasunarekin**; nesken kasuan, berriz, portzentaje hori %62koa da.



- Inkestatutakoen % 30ek adierazi du bizikleta erabiltzeak **nahiko edo asko baldintzatzen duela janzkera**. Mutilen %20ak, nesken %38ik eta ez-bitarren %50ek hori uste dute.

BIZIKLETARI BURUZKO IRITZIA

- Inkestatutakoen % 52k adierazi du bizikleta erabiltzeak **nahiko edo asko laguntzen diela forman egoten**, baina desberdintasun nabarmenak daude. Mutilen artean, ehuneko hori **%65,6**koa da, nesken **%39,3**koa eta ez-bitarren **%51**koa.
- Gehienen ustez, bizikleta erabiltzeak %52k nahiko edo **askatasun handia** ematen die. Mutilen artean, ehuneko hori %59koa da, eta nesken artean %44,3,3koa.
- Neska-mutilek modu desberdinean baloratzen dituzte bizikleta erabiltzeak ematen dizkien abantaila pertsonalak. Aldiz, antzeko balorazioa egiten dute abantaila kolektiboen inguruan (adibidez, **ingurumenerako**, garraiobide gisa erabiltzea). Inkestatutakoen %93,6k (neskak zertxobait gehiago) diote bizikleta erabiltzea oso ona edo nahiko ona dela ingurumenerako.

BIZIKLETARI BURUZKO IRITZIA

- Mutilek gehiago lotzen dute bizikletaren erabilera maskulinitasunarekin.
- “Gure gizartean bizikletaren erabilera mutilekin lotzen da gehienbat” baieztapenaren aurrean **adostasun** maila: mutilen artean % 37koa da, nesken artean %28koa eta ez-bitarren %75ekoa. Baieztapen horrekin desadostasunik handiena dutenak neskak (%42,7) eta mutilak (%36,4) dira.

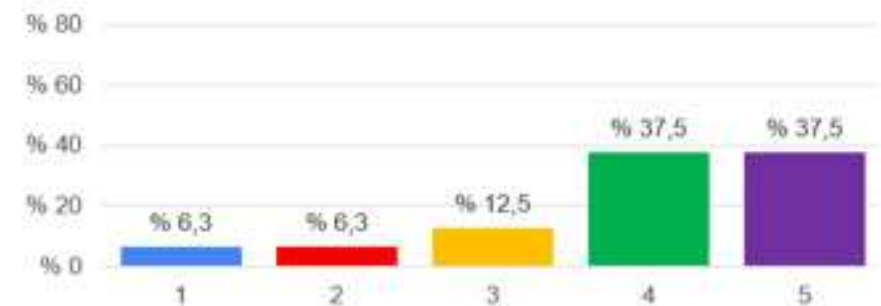
NESKAK



MUTILAK



EZ-BITARRAK



BIZIKLETA OÑATIN

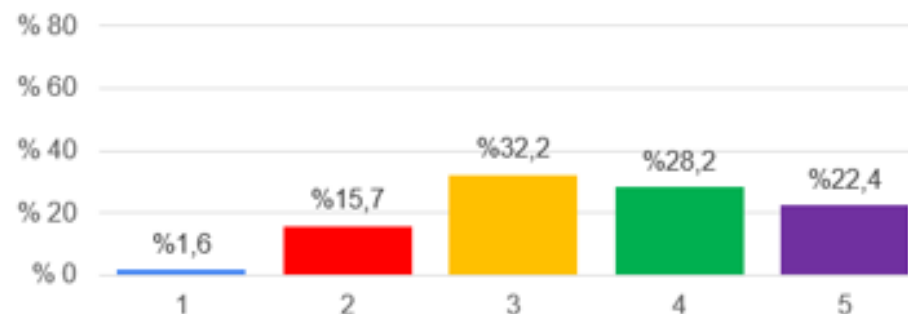
- Inkestatuen iritziz, oro har, oso **segurua** (% 85,8) eta **erabilgarria** (% 86,8) da Oñatin bizikleta erabiltzea, sexuen arteko alde handirik gabe. % 80aren esanetan, bizikletaz edozein tokitara joan daiteke.
- **Autoek bizikleta zenbateraino errespetatzen duten** galdetuta, %61,2k autoek nahiko edo asko errespetatzen dutela uste du. Ehuneko hori jaitsi egin da nesken artean eta %15,7ak uste du gutxi edo oso gutxi errespetatzen dutela autoek bizikleta (% 10 mutilen kasuan).
- Herriko **bizikleta-aparkalekuen balorazio ona edo oso ona** egin da, %78ik horrela baloratu dituzte azpiegitura hauek. Hala ere, % 3,8k uste du bizikletak aparkatzeko tokiak ez direla oso egokiak. Alde horretatik, balorazio orokorra ona izan arren, ekarpen batzuek auzoetako edo eraikinetako aparkalekuen urritasuna (edo egoera txarra) aipatzen dute. Adibidez Eltzian dauden aparkalekuak aipatu dira.

BIZIKLETA OÑATIN

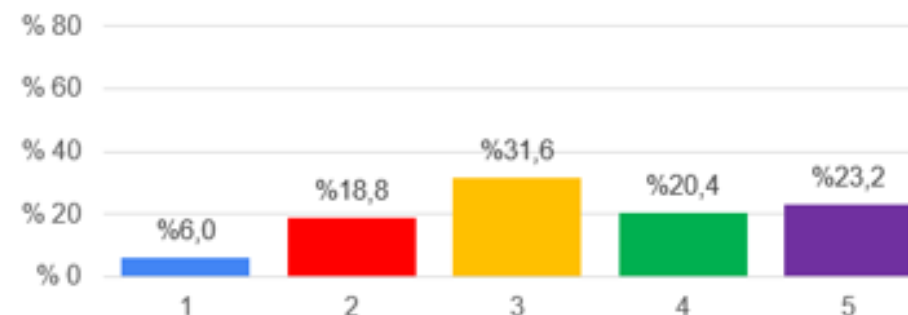
- **Bizikleta lapurtzeko arriskuaren pertzepzioa.** Erantzun gehienek arabera, **arrisku ertaina** dago, %31koa da, baina %48k uste du arrisku handia edo oso handia dagoela. Nesken pertzepzioa handiagoa da mutilena edo ez-bitarrena baino. Mutilen %24,4k ez du uste lapurreta-arriskurik dagoenik (nesken %18ak ere hori uste du).

Atal honetan, Usakon lapurreta-arriskua aipatzen da, baina, era berean, lapurreta-arriskuari aurre egiteko aukera ere aipatzen da, giltzarrapo edo lotura-sistema egokia erabilita.

NESKAK



MUTILAK



EZ-BITARRAK



OÑATIKO GAZTEEK BIZIKLETA GEHIAGO ERABILIKO LUKETE BALDIN ETA...

- Inkestatutakoen %62,6k uste du Oñatin bizikleta gehiago erabiliko litzatekeela **motordun zirkulaziotik bereizitako bizikleta-bide gehiago balego**. Mutilak dira ideia horrekin gehien bat datozenak, baina nesken edo ez-bitarren iritziarekiko aldea txikia da.
- Partaideen %68,7k uste du Oñatin bizikleta gehiago erabiliko litzatekeela **lagun-taldeek erabiliz gero**. Mutilak neurri handiagoan daude ados ideia horrekin (%71,6), eta nesken kasuan, berriz, %66,6a.
- Galdetutakoen %60k uste du bizikletaren erabilera hazteko bizikletan **trebetasuna areagotzea** egokia litzatekeela. Ez-bitarrak dira gehienbat dira ideia horrekin bat datozenak (% 68,8), eta ondoren mutilak (% 65,2).
- Inkestatutakoen %57,8k uste du bizikleta gehiago erabiliko litzatekeela **horrenbeste auto ez balego**. Mutilak dira ideia horrekin adostasun handiena dutenak (% 66) eta gero ez-bitarrak (% 62,6).

OÑATIKO GAZTEEK BIZIKLETA GEHIAGO ERABILIKO LUKETE BALDIN ETA...

- Inkestatutakoen %41,8aren ustetan bizikleta gazteen artean gehiago erabiliko litzatekeela **ikastetxera bizikletaz joateko taldeak antolatuko balira**. Neskak dira neurri horrekiko **gogo gutxien** adierazten dutenak eta **ideia hori gehien baztertzen dutenak**.

Hala ere, atal honetan modu librean egin diren ekarpenen artean, honako hauek aipatzen dira: batetik, elkarrekin bizikletaz ikastetxera joateko ondo antolatutako taldeak egotea. Bestetik, bizikleta ohikoa bilakatuz gero erabilera horrek berak beste pertsona batzuk ere animatuko lituzkeela.

OÑATIKO GAZTEEK BIZIKLETA GEHIAGO ERABILIKO LUKETE BALDIN ETA...

Laburbilduz, inkestaturen arabera, bizikletaren **erabilera areagotu dezaketen alderdi nagusiak** hauek dira, portzentajeen arabera ordenatuak:

- * Bizikleta lagun-taldeetan erabiltzea
- * Motordun trafikotik bereizitako bide gehiago egotea
- * Bizikleta erabiltzeko trebetasun handiagoa lortzea
- * Hainbeste auto ez egotea.