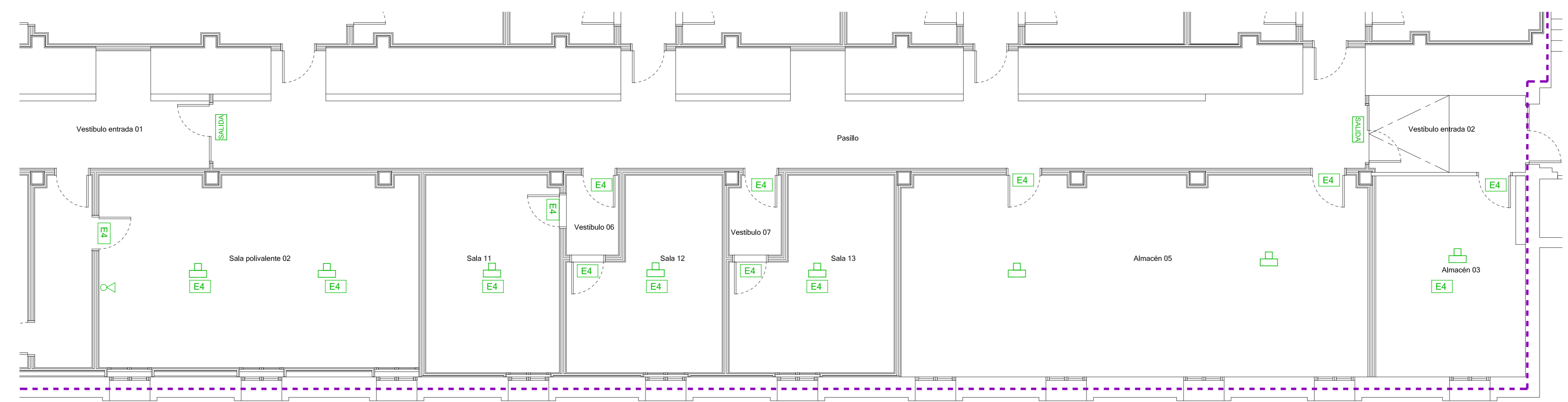
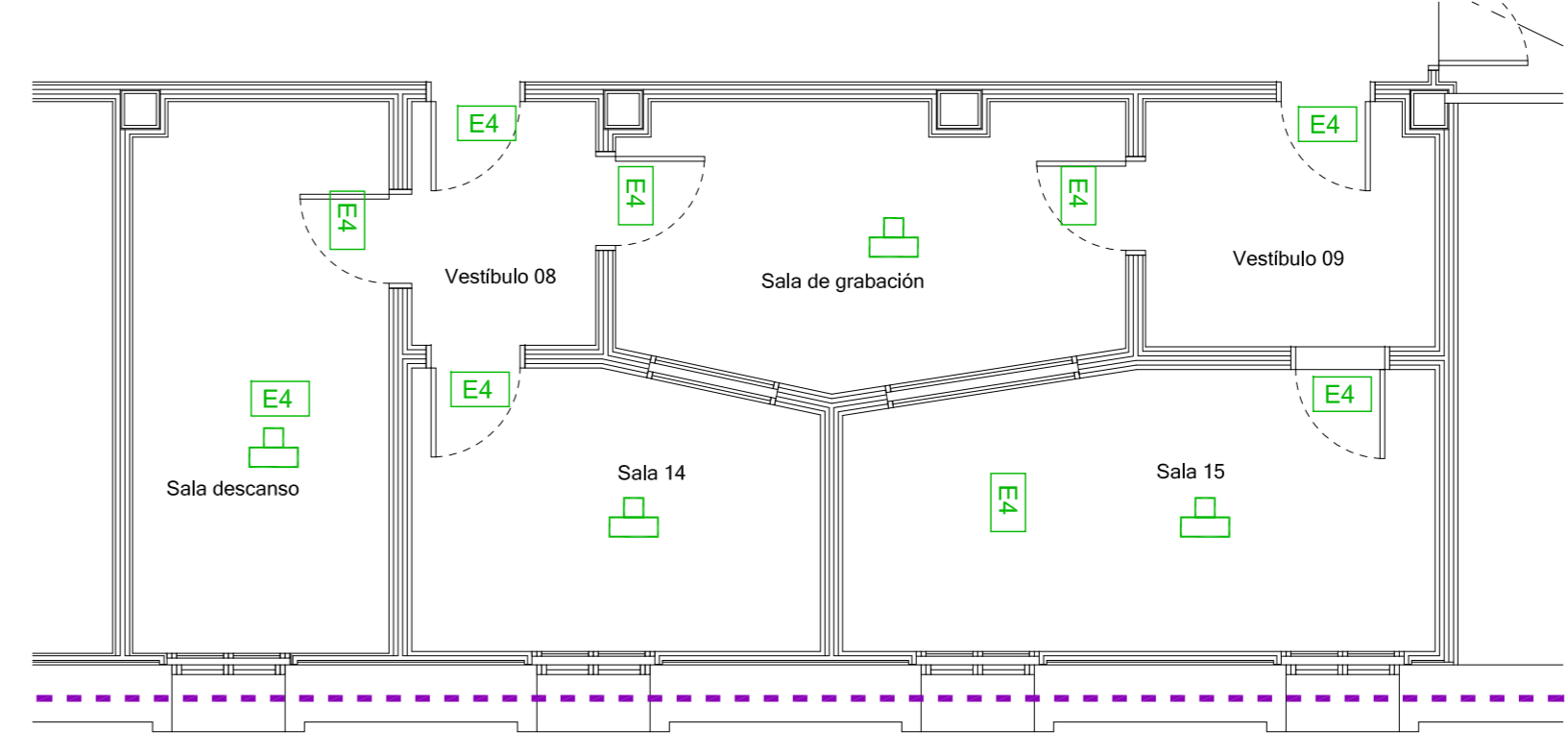
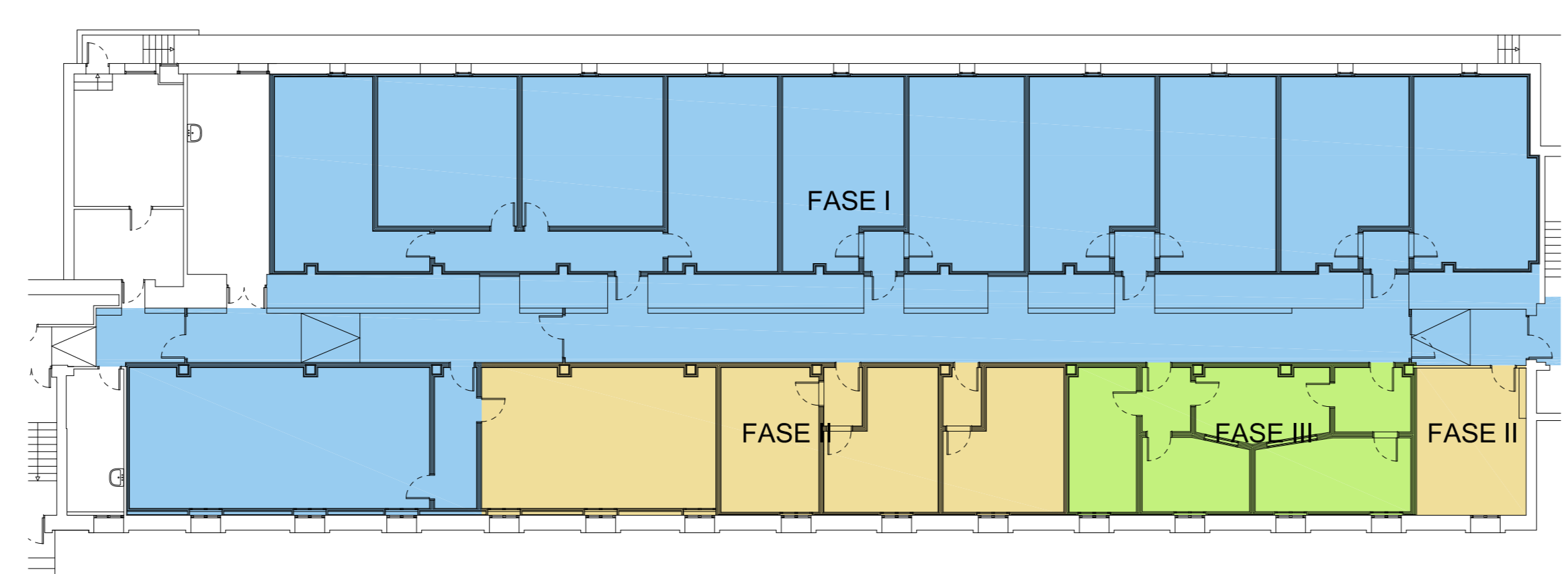


PLANTA FASE I

- PCI**
- Cuadro eléctrico
 - Canalización de abastecimiento para BIE existente
 - Nueva tubería para BIE de acero galvanizado DIN 2440 con p.p. 2"
 - Canalización de abastecimiento para BIE a eliminar
 - Derivación de tubería para BIE nueva de acero galvanizado DIN 2440 con p.p. 1 1/2"
 - Detector analógico óptico de humo NFX/ISO/OPT con zócalo de superficie SMK400
 - Extintor móvil 2kg CO₂ 34 BC con señal indicativa luminiscente rígida 210x210 mm Ref. CIC-160
 - Pulsador de alarma analógico M700KAC con señal indicativa luminiscente rígida 210x210 mm Ref. CIC-165
 - Central de alarmas analógica 1 lazo ID60
 - Boca de incendios Ø25 - 20 mt Mangera semirígida con señal indicativa luminiscente rígida 210x210 mm Ref. CIC-161
 - Sirena interior direccionable con flash de color rojo NFX-WSF-RR
 - Sirena exterior "FUEGO" con flash estroboscópico y altavoz de 15 W, 115 dB
 - Extintor móvil 6kg de polvo polivalente 21A-113B con señal indicativa luminiscente rígida
 - Luminaria de emergencia HYDRA LD N2
 - Luminaria de emergencia HYDRA LD N6
 - EI120
 - Señalética de evacuación
 - Cartel de salida de emergencia



PLANTA FASE II



PLANTA FASE III

PROYECTO DE EJECUCIÓN DE REFORMA DE LOCAL PARA TRANSFORMARLO EN
 LOCALES DE ENSAYO PARA MÚSICOS - ETEO MÚSICA TALDEAK

CENTRO LOCAL
 P-357
 14
 PE
 INSTALACIONES PCI
 ESCALA 1:75
 NOVIEMBRE 2014



Carlos Pérez Soto / COAVN 4.093
 Alfredo Kódir de las Heras /
 COIA 2.348