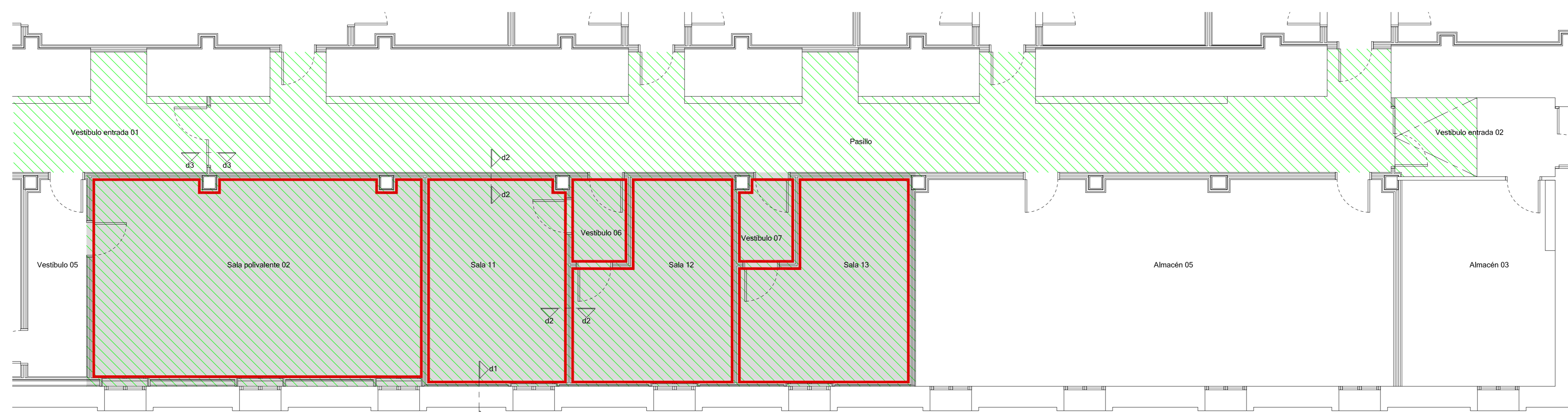
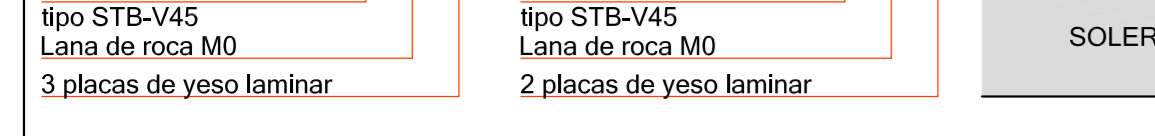
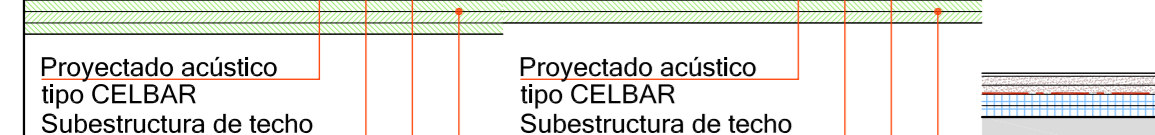
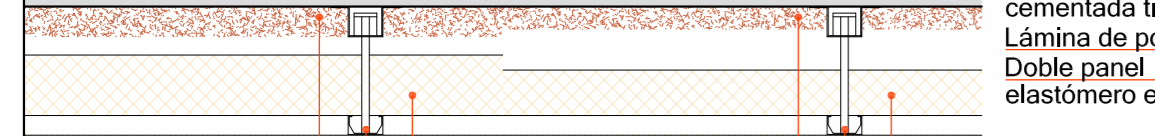
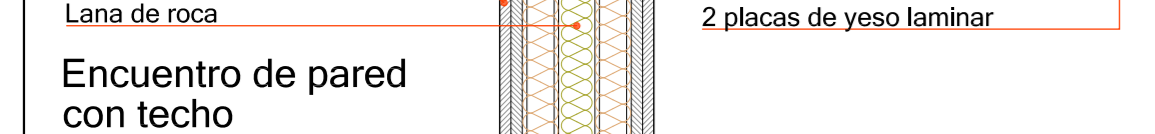
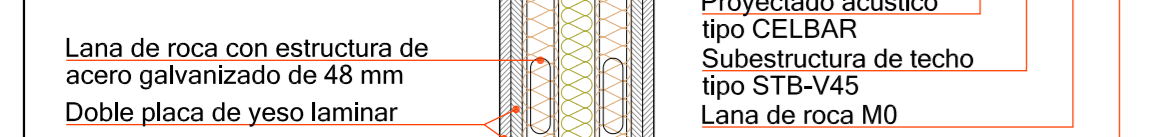
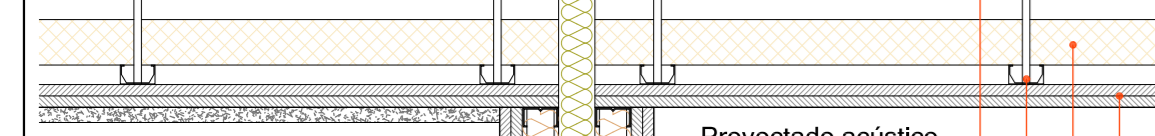
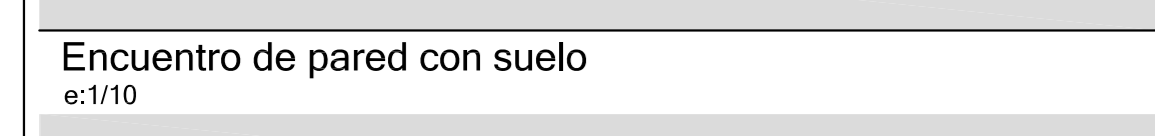
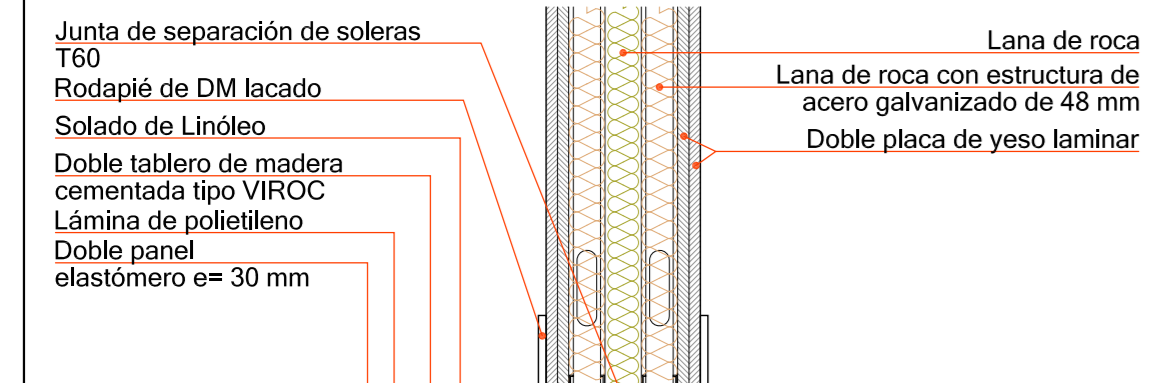


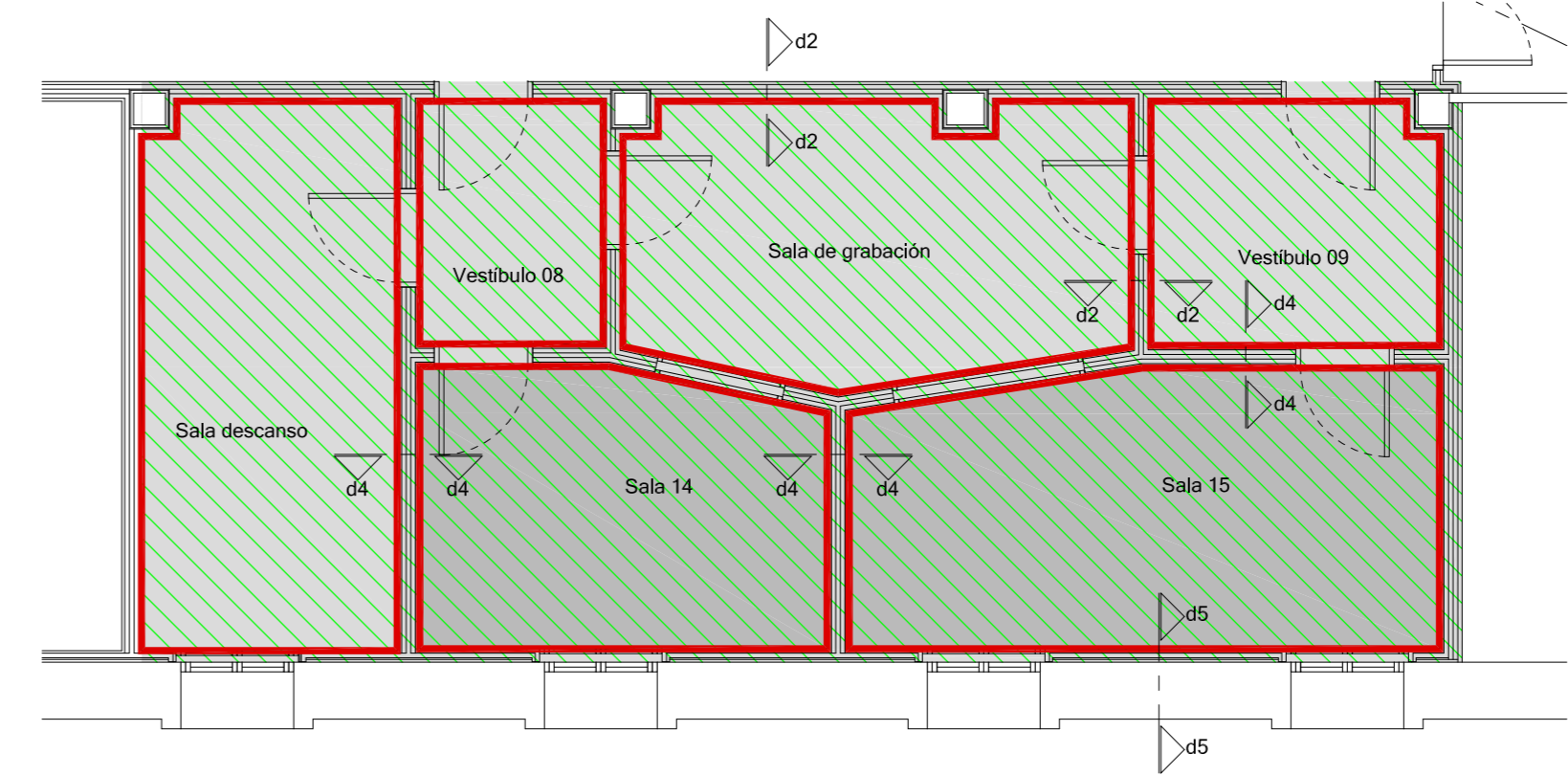
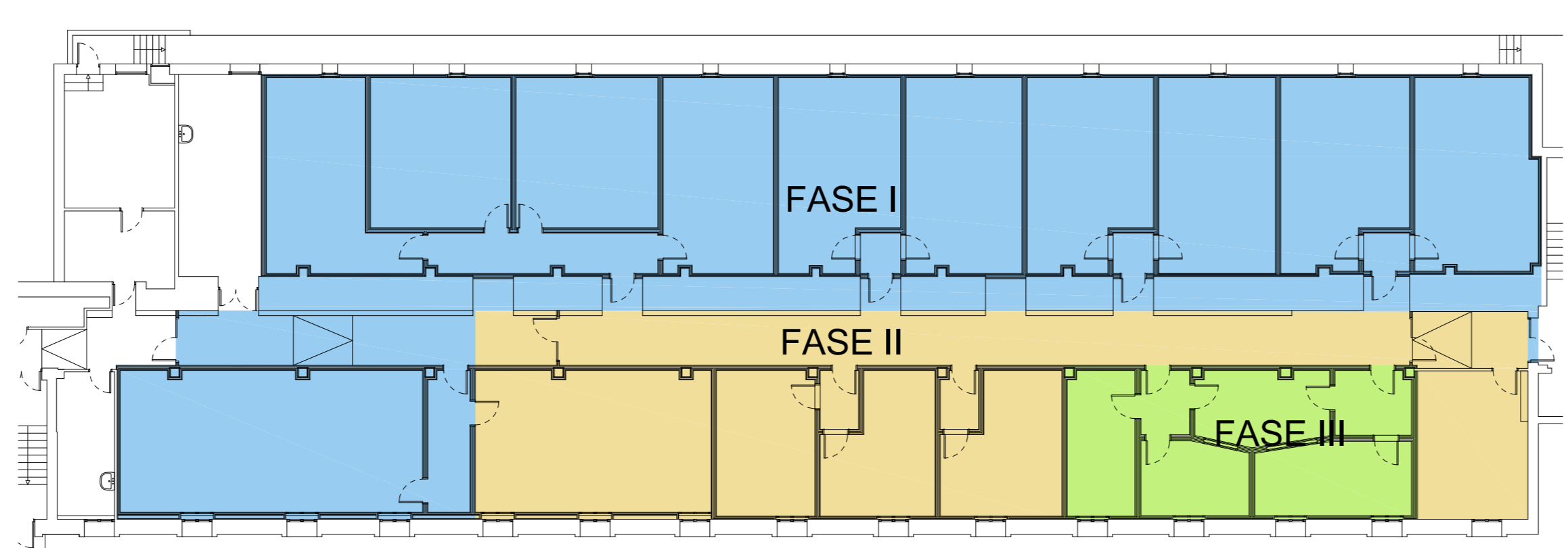
PLANTA FASE I

INSONORIZACIÓN

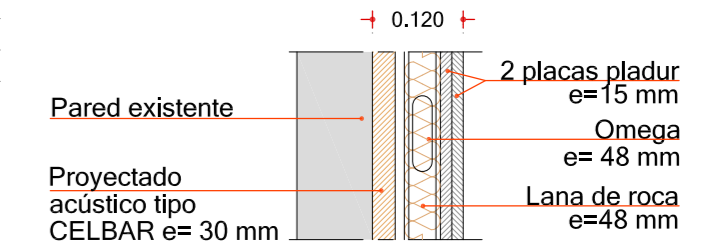
- Tabiques dobles para aislamiento acústico (ver detalles)
- ▨ Suelo flotante (ver detalle)
- Techo acústico A (ver detalle)
- Techo acústico B (ver detalle) Salas 14 y 15



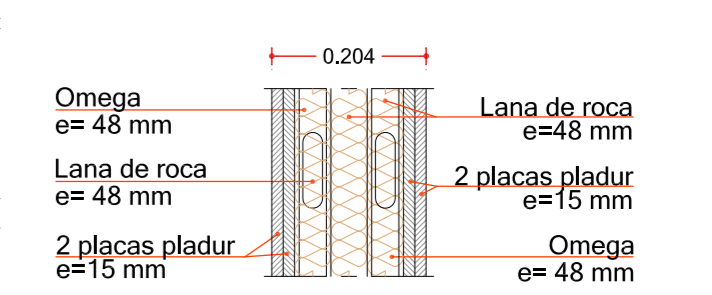
PLANTA FASE II



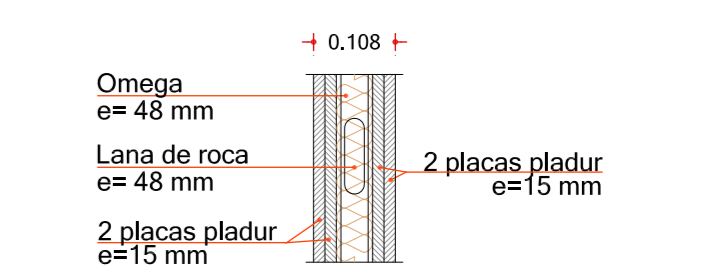
PLANTA FASE III



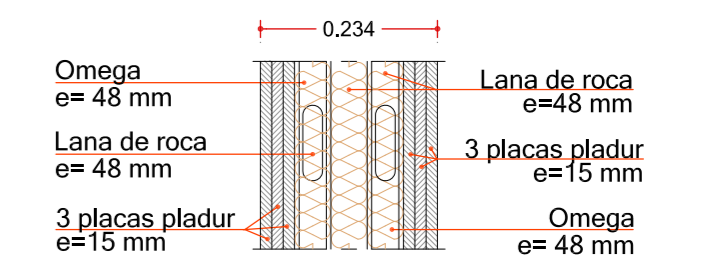
DETALLE d1 e:1/10



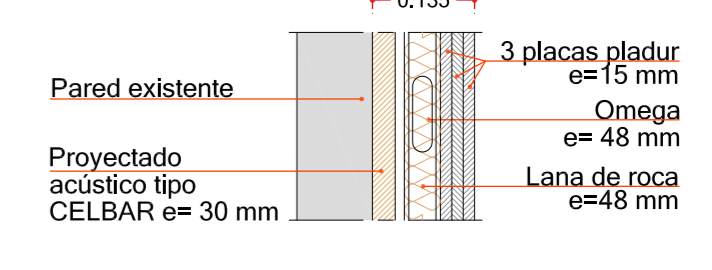
DETALLE d2 e:1/10



DETALLE d3 e:1/10



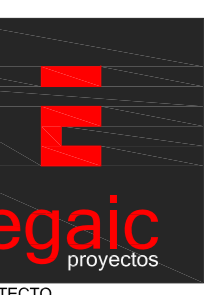
DETALLE d4 e:1/10



DETALLE d5 e:1/10

PROYECTO DE EJECUCIÓN DE REFORMA DE LOCAL PARA TRANSFORMARLO EN
 LOCALES DE ENSAYO PARA MÚSICOS - ETEO MUSIKA TALDEAK
 CENTRO DONA
 URBANIZACION ALZOLA ONATI

El presente documento es copia de su original del que es su autor EDIAC.
 o contra su tenencia, requirida la previa autorización expresa de su autor.
 Las dimensiones, superficies y distribuciones expresadas en este plano pueden
 sufrir modificaciones al autorizar el proyecto de su realización.



Carlos Pérez Soto / COAVN 4.003
KO
 EKO Ingeniería acústica S.L.
 INGENIERO
 Alfredo Koñer de las Heras /
 COAVN 2.348

INSTALACIONES INSONORIZACIÓN
 ESCALA 1:75

NOVIEMBRE 2014
 09 PE